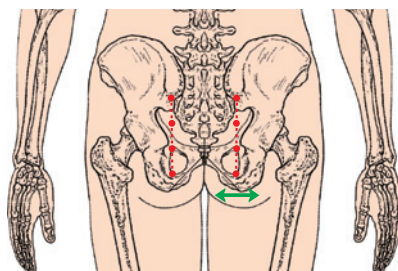
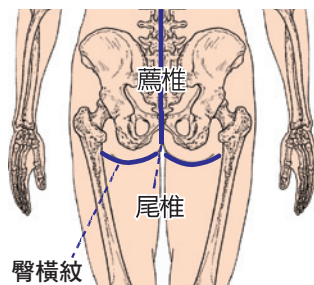


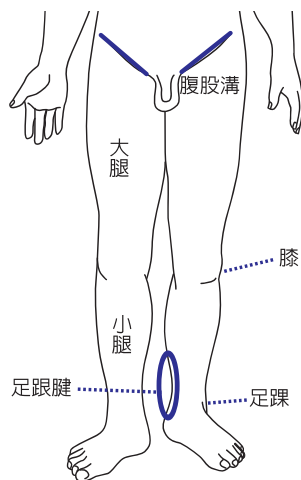
## 薦椎部原始點

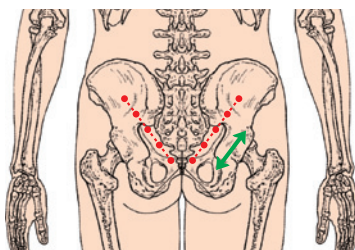
- 臀部痛（臀外側痛、臀橫紋痛）、恥骨痛、尾椎痛
- ★ 按推薦椎棘突旁兩側之原始痛點，需用熱源溫之。（由趙信榮醫師提供）



## 臀部原始點

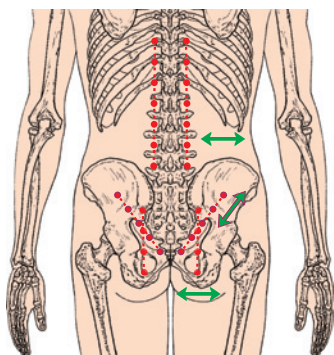
- 腹股溝痛、腿部痛（大腿痛、膝痛、膝後痛、膝不能彎曲、小腿前內外側痛、足跟腱痛、足踝關節痛及踝骨旁痛）
- ★ 按推同側臀部骨旁之原始痛點，需用熱源溫之。





**參考：**小腿肚痛及抽筋請見上背部原始點。

- 下背部、薦椎部、臀部之疾病：如腹脹、腹瀉、肝癌、腎臟病、胰臟癌、下腹部脹痛、便秘、痔瘡、頻尿、少尿、尿痛、月經異常、痛經、肌瘤、白帶、陰道炎、腹部及下肢癢疹、卵巢癌、子宮頸癌、大腸癌、攝護腺癌……



⇒ 參見各部相關原始點的處理方法。

## ◎ 特殊點

- 膝臏骨痛

★ 按推膝蓋上方的內側或外側之痛點。

